

Operational Workforce Planning アプリケーション

計画から採用までのプロセスを管理

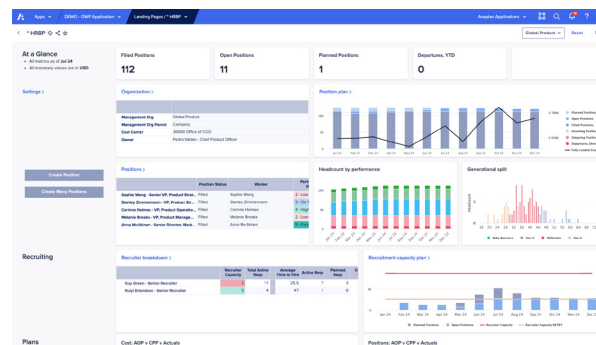
多くの大企業は、人員動態や人件費に関してリアルタイムのインサイトが得られていないため、目標に合致したワークフォース計画を維持することに苦労しています。これらの組織では、多数の断片的なシステム、スプレッドシート、手作業での調整が足かせとなり、不一致や、不正確な予測、場当たりの採用、予算超過を招いています。これは、実行の遅延、コストの増加、ビジネスのリスクの増大につながります。

より優れたプランニング方法

ワークフォース計画を目的に設計されたフラグシップアプリケーションにより、**人事とファイナンスを連携する基本のアプローチ**をご紹介します。

Anaplan Operational Workforce Planning アプリケーションは、ワークフォース計画プロセスと計画から採用までのプロセスの統制のとれたアプローチで、人事およびファイナンス チーム間で整合性が保たれるよう支援します。安全かつリアルタイムで、正確に、社内のジョブやポジション、採用申請、ワークフォースの傾向、コストを一つのビューで確認でき、関連する詳細にドリルダウンする機能も備えています。戦略的計画と実行とのズレを迅速に修正すること、計画から一元的に社内の人材ニーズを割り出すこと、確実にトップダウンの計画とボトムアップの計画を連動させることができます。

シンプルなデータ統合 | 組み込みのベスト プラクティス | 俊敏な構成と拡張



組織とポジションの詳細を一目で完全に把握

主要なメリット

- 従業員数、構成、募集状況など、現在のワークフォースの状況を把握できます。
- ポジションや採用申請の作成と承認を合理化および自動化します。組織のすべてのレベルで、予算と戦略との整合性を確保することで、ファイナンシャル管理を促進します。
- 柔軟に事業部門ごとのワークフォース ニーズをモデル化および予測します。
- 採用、離職、社内の流動性のトレンドについてのインサイトを使用して、予算差異を削減し、フォーキャスト精度を向上させます。
- 人事、人材獲得、ファイナンス、事業部門間のコラボレーションを改善することで、プロセスの効率と組織の有効性を向上させます。

ワークフォースへの投資を継続的に評価し、より戦略的で将来を見据えたニーズに合わせて人員を再配分できるとしたらどうでしょう？

- チーム間や領域間で業務が重複していませんか？
- 業務を自動化または合理化できませんか？
- 低コストのロケーションで業務を行うことは可能ですか？
- タスクをより複雑なものと同程度に複雑でないものに分けられますか？
- より下級の役職でもこの業務を担当できますか？
- ジュニア レベルで採用し、内部昇格するべきですか？
- これらの作業を処理するチーム メンバーを育成する必要がありますか？
- 特定の活動やプロセスは古く、廃止または最適化する段階にきていませんか？

主な機能

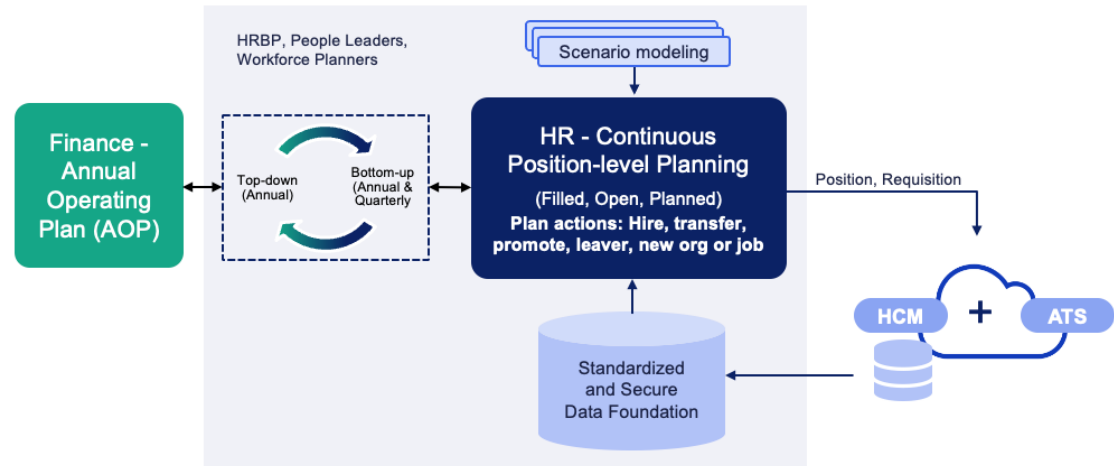
常に将来を見越して、ワークフォース計画を柔軟かつ迅速に、変化するビジネスニーズに応じて調整する **Anaplan Operational Workforce Planning** アプリケーションを使用すると、以下のことが可能です。

人事ビジネス パートナー (HRBP) 及びピープル リーダー:

- 従業員数や構成など、現在のワークフォースの状況を把握
- 組織図の視覚化ツールで、組織全体のビューとインサイトを獲得
- ライン マネージャーに予算額を割り当て、トップダウンで計画を立案
- 採用や離職についてのベースラインの仮定を調整して、シナリオベースのモデルと予測を実行
- ポジション レベルで採用、異動、昇進、退職を調整
- 新市場や採用急増などのドライバーに基づき、将来のシナリオをモデル化
- 全レベルの当期のワークフォース活動について、ダッシュボードとレポートで確認

人材獲得:

- 人材獲得の優先事項と主要指標を可視化し、戦略と計画との整合性を確保
- 現在および将来の採用計画や採用パイプラインと、採用担当者のキャパシティ間の整合性を確保
- 過剰および不足人員を最小限に抑え、採用コストを最適化



ファイナンシャル プランニング及びアナリシス (FP&A):

- コストセンター別に設定された予算を、管理組織に紐づけて表示
- ファイナンス プランニング サイクルとの整合性を確認
- 予算ガイドラインに対する差異を監視
- プロセス進行中に発生したワークフォース関連の変更 (採用結果や、計画されたコスト、場所、期間からの差異) と、確定した予算シナリオとの整合性を確保

ワークフォース プランナー及び IT:

- プランニング プロセスを合理化し、データ ラングリングを最小限に抑えることで、ワークフォース計画の生産性を向上
- 人事/HCM、ATS、ERP の各システム及びデータ レイクと統合し、ベスト プラクティスのデータ モデルとディメンションを使用してワークフォース計画を合理化

- **Anaplan Integrated Financial Planning アプリケーション**と連携して、年間事業計画 (AOP) 及び予算と連動させ、人事とファイナンス間の整合性を確保

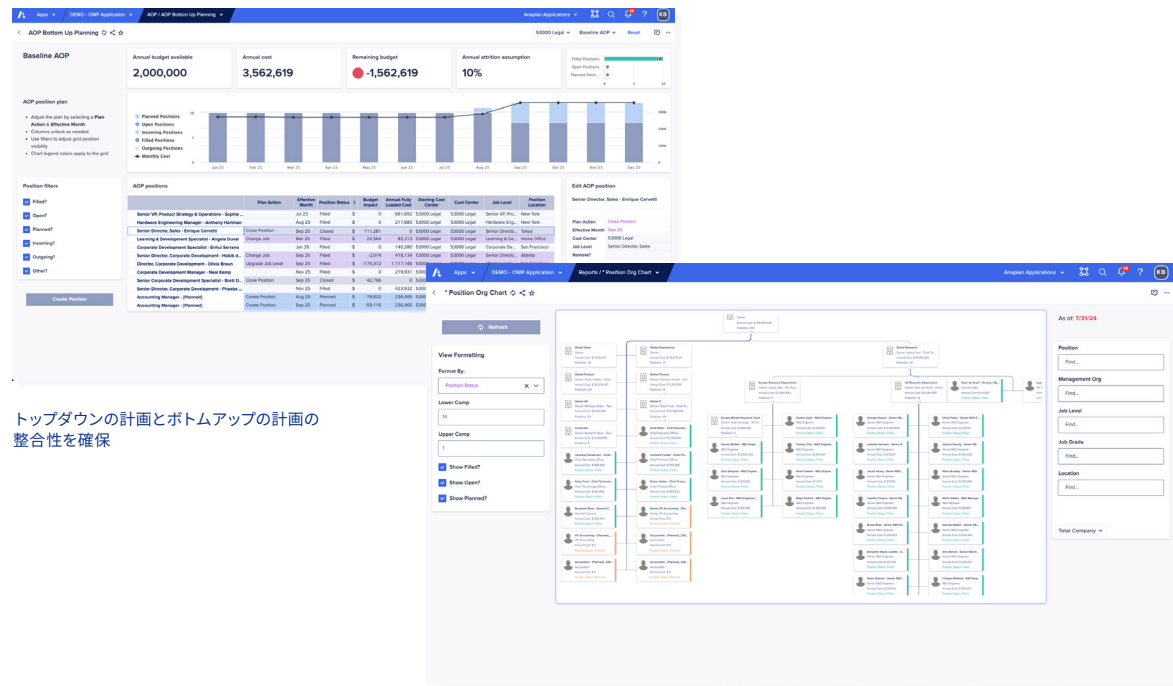
- 主要なワークフォース指標を可視化する安全なダッシュボードとレポートを提供
- 人事およびピープル リーダーが、適切なセキュリティの下で、各労働者の詳細情報に適切にアクセスできることを保証

- ポジションレベルの計画を策定し、さまざまなシナリオの分析をサポート

- 年間を通じて計画の継続的なメンテナンスを支援

- 承認された計画データを、実行のために人事/HCM の SoR に送信

人事およびビジネス ユーザー向けの Anaplan エクスペリエンス:



トップダウンの計画とボトムアップの計画の整合性を確保

注意が必要な領域を組織図上で直接確認

Anaplan Operational Workforce Planning アプリケーションと Anaplan のその他のワークフォース計画機能との統合の詳細については、「[Anaplan for Workforce Planning データシート](#)」をご覧ください。

Anaplan プラットフォームの機能

- **アプリケーション フレームワーク:** 迅速に展開できるベスト プラクティスを搭載、お客様の要件に合わせて構成可能、将来のリリースが提供された場合にアップグレード可能、標準的な Anaplan プラットフォーム機能によって他のユースケースにも拡張可能といった特徴があります。
- データが視覚化されている**ダッシュボード、レポート機能、分析**によって、ワークフォース、ビジネス データ、業績に関する唯一の情報源を提供します。
- ハイ パフォーマンスの計算エンジンを基盤とした「**What-If**」シナリオ モデリングと**多次元モデリング**を利用して、かつてない規模で計算を超高速で実行できます。
- 企業全体で、そして事業部門レベルで、業務領域とオペレーション (人事、ファイナンス、営業とマーケティング、サプライチェーン) の垣根を越えた、**連携型でアジャイルなプランニング**を行います。
- ロールベースのアクセス管理、ユーザー管理、SAML 2.0 準拠の SSO のサポート、データの暗号化など、**最高クラスのセキュリティ及びデータ プライバシー機能**を提供します。
- **エコシステムの拡張性**が高く、API、ETL コネクタ、HCM/HR、ファイナンス、オペレーション、その他の SoR (記録のシステム) 及びデータ ウェアハウスとの組み込み型の統合機能を使用して、データを単一の場所に集めて分析することができます。

Anaplan について

Anaplanは、今日の複雑なビジネス環境における意思決定を最適化するために設計された唯一のシナリオ プランニング及び分析プラットフォームであり、企業は競合他社や市場に打ち勝つことができます。サイロ化された組織の枠を超えたつながりとコラボレーションを構築することで、Anaplan プラットフォームは重要なインサイトをインテリジェントに明示し、企業は即座に適切な意思決定を行うことができます。世界に名だたる 2,400 社以上の企業が、Anaplan をパートナーとして意思決定の最適化を継続的に行っています。

詳細は、www.anaplan.com/jp/ をご覧ください。