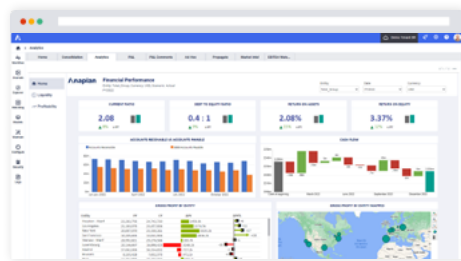


# Anaplan XL Reporting

データ接続された Excel で報告書作成とアドホック分析を飛躍的に向上させる

Excel を愛用される方に最適な Anaplan XL Reporting。

市場の動向、顧客のニーズ、組織の要件が進化し、ビジネス環境が急速に変わりゆく中で、今日のファイナンスチームは機敏かつ迅速に業務を遂行することを期待されています。また、多くの場合、複雑なビジネス構造、時代遅れのプロセス、まとまりのないデータセットがあるため報告書が整合性や正確性を欠いている、という課題を抱えています。



## 迅速、柔軟、直感的

Anaplan XL Reporting は他のツールと違い、ダッシュボード以外の機能も備えており、ファイナンスチームは報告書機能に関するニーズに完全に対応できます。Anaplan XL Reporting は、ファイナンスチームへの高まる要求に対処するよう設計されており、データ接続された Excel を拡張することで、より多くの書式管理機能とアドホック機能を提供します。Anaplan XL Reporting がもたらす柔軟性と機能によって、あらゆる関係者が全社的な指標についてインサイトに満ちたインタラクティブな分析、報告書、ダッシュボードをいつでも利用できるようになります。

## 主要なメリット

**ファイナンス部門が主導、ノーコード、IT部門の手助けが不要:** 厳しい納期に間に合わせることができるセルフサービス分析、報告書作成機能、ダッシュボード機能を提供します。

**ファイナンスデータの統合ビュー:** 30 を超える組み込みのデータコネクタで、リアルタイムの報告書作成ニーズに対応します。一つのワークブックで複数のソースに接続できます。

**インタラクティブで管理性に優れた報告書作成機能:** IT部門に求められるガバナンスとセキュリティを備えているだけでなく、財務部門に必要な俊敏性でデータのスライス/ダイスやドリルアップ/ドリルダウンを実行することができます。

**視覚化の柔軟性:** インタラクティブなチャートのライブラリを利用してファイナンス報告の質を高めることや、多数のデータソースに接続された直感的なファイナンス業務向け視覚化機能を使用してメンテナンスを軽減することができます。

**充実した配布オプション:** Excel で作成した報告書とダッシュボードをウェブとモバイルのサービスで関係者に簡単に共有できます。

**迅速な価値実現:** 習得にかかる時間が短く、慣れ親しんだ Excel 環境でユーザーの受け入れが速いうえ、ファイナンスチームが視覚化機能を利用して価値の高い活動に専念できる時間を増やせるため、アウトプットが向上します。

## お客様事例

### BERTELSMANN

Bertelsmann社は、全世界で8万人を超える従業員を擁し、50か国以上で事業を運営するメディア、サービス、教育の会社です。その傘下には、エンターテインメントグループのRTL Group、一般書出版社のPenguin Random House、音楽会社のBMG、サービスプロバイダーのArvato Group、Bertelsmann Marketing Services、Bertelsmann Education Group、Bertelsmann Investmentsなどがあります。同社は2023会計年度に202億ユーロの収益を上げました。

#### 課題

Bertelsmann社の中央グループの報告書作成チームは以下を求めていました。

- 広範囲のファイナンスデータへの迅速、シンプル、柔軟なアクセス
- 複雑な書式要件やレイアウト要件など、標準的な報告書の設計方法を、社内外のITリソースに頼ることなく完全に管理できること
- アドホックな報告書作成のリクエストの管理と、より包括的な分析の実施を希望するユーザーに対するサポート

#### 結果

Bertelsmann社は10年以上にわたってAnaplanのセルフサービス及び分析報告書作成製品を使用して、以下の結果に気づきました。

- Excelについての既存の知識を利用することで、習得にかかる時間を短縮して高い導入率を実現
- Excelでのデータストレージのリスク削減
- 30人の初期ユーザーから会社全体で300人以上に使用者数が拡大し、さまざまなオーディエンスに合わせて高品質で一貫した報告書を作成することが可能に
- ウェブとモバイルのサービスでアクセス可能なExcel、PDF、又はPowerPointのファイルを使用して、報告書の配布を自動化

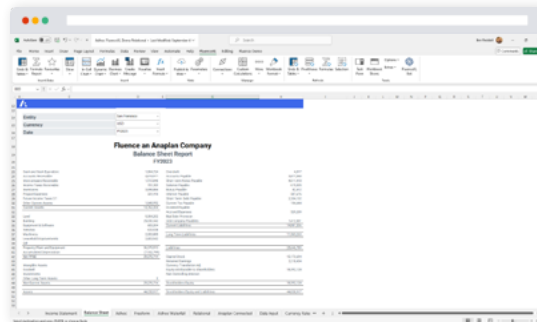
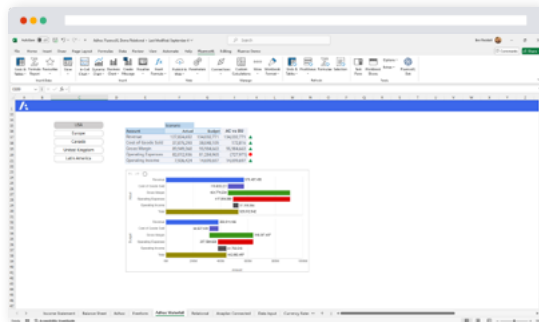
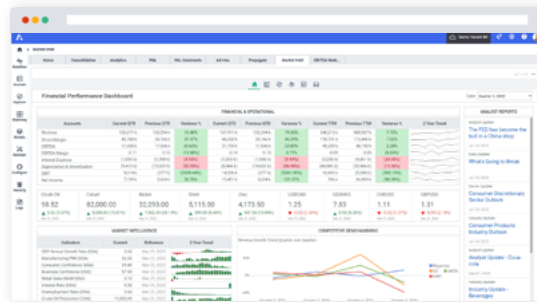
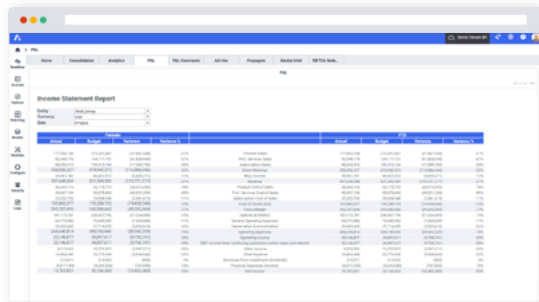
“ Anaplan XL Reporting は、進化し続けるファイナンス報告の要件に効率よく対応するために必要な柔軟性を提供してくれます。

シニアディレクター、Bertelsmann社ビジネスインテリジェンス担当

## 主な機能

Anaplan XL Reporting なら、ファイナンス部門の主導で、あらゆるビジネス オーディエンスを対象としてインタサイトに満ちたインタラクティブな報告書を作成できます。

- **接続とセキュリティ:** データ接続には業界標準のドライバーやカスタム API を使用しているほか、基盤となるデータ プラットフォームのセキュリティ モデルを活用しています。データ ソースには、OLAP、リレーショナル、クラウドなどがあります。
  - **アドホック分析:** インタラクティブな掘り下げ機能、スライス & ダイス分析、直感的なユーザー計算を利用して、データを探索できます。
  - **ファイナンス報告書の作成:** 細かく書式設定したカスタム レイアウトの報告書や管理パックをセルフサービスで作成してメンテナンスできます。
  - **ダッシュボード:** データ接続されたベスト プラクティスのカスタム レイアウト ダッシュボードを Excel で直接作成できます。
- **インタラクティブなチャート作成:** Excel を使用してインタラクティブで掘り下げ可能なチャートを作成し、ビジネスに関する新しい知見を獲得します。
  - **複数のデータ ソースを対象範囲とする報告書:** 一つの報告書作成ツールを使用してさまざまなデータ アセットを対象範囲とする報告書を作成し、ビジネスの一貫したビューを単一のページに示します。
  - **報告書作成の柔軟性:** グリッドとグラフを使用したインタラクティブな報告書、レイアウトを自由にコントロールできる式ベースの報告書作成、事前定義済みのファイナンス報告書テンプレートをサポートしています。
  - **ウェブ共有と報告書の一斉配布:** データと連携された Excel で作成した報告書を Anaplan XL Reporting ウェブに公開することで、ブラウザとモバイルのユーザーに共有します。公開済みの報告書は、PDF、Excel、又は PowerPoint 形式での自動配布をスケジュールできます。



## Anaplan について

Anaplan は、ビジネスを把握し、計画を策定し、経営する方法を変革します。Anaplan は、ファイナンシャル プランニング、戦略的計画、オペレーション計画を動的にリアルタイムで連携することで、変化を予測し、複雑さにも対処し、市場と同じスピードで行動する力を提供します。Anaplan のコネクテッド プランニング プラットフォームでは、現在のパフォーマンスを見て状況を把握すること、将来の結果を予測して成長の糧とすること、リスクを軽減すること、コストを最適化することができ、それが、より迅速で戦略的な意思決定の鍵となります。Anaplan は、50 か国以上で 2,400 社以上の市場をリードする企業を顧客に擁し、日々の計画業務の課題に自信をもって対処のお手伝いをしています。

詳細については、[anaplan.com/jp](http://anaplan.com/jp) をご覧ください。